

(45) 晶明蚕 *Vanadis crystallina* Greeff, 1876 (图 73)

Vanadis crystallina Greeff, 1876: 68, pl. 4, figs. 35–39; Apstein, 1900: 10, pl. 1, fig. 7; Fauvel, 1916: 66; Støp-Bowitz, 1948: 27, figs. 19, 20; Dales, 1957a: 118, figs. 25–27; Tebble, 1960: 186; 沈寿彭、吴宝铃, 1978: 102, 图, 3a–d; 沈寿彭, 1980: 212, 图, 12; Rice, 1987: 116, fig. 1.

Alciopa candida Hering, 1892: 732, pl. 3.

Vanadis collata Treadwell, 1928a: 462, fig. 3. 27, 28.

Vanadis crystallina crystallina Day, 1967: 182, fig. 72.

标本采集地 东海和南海中沙群岛。

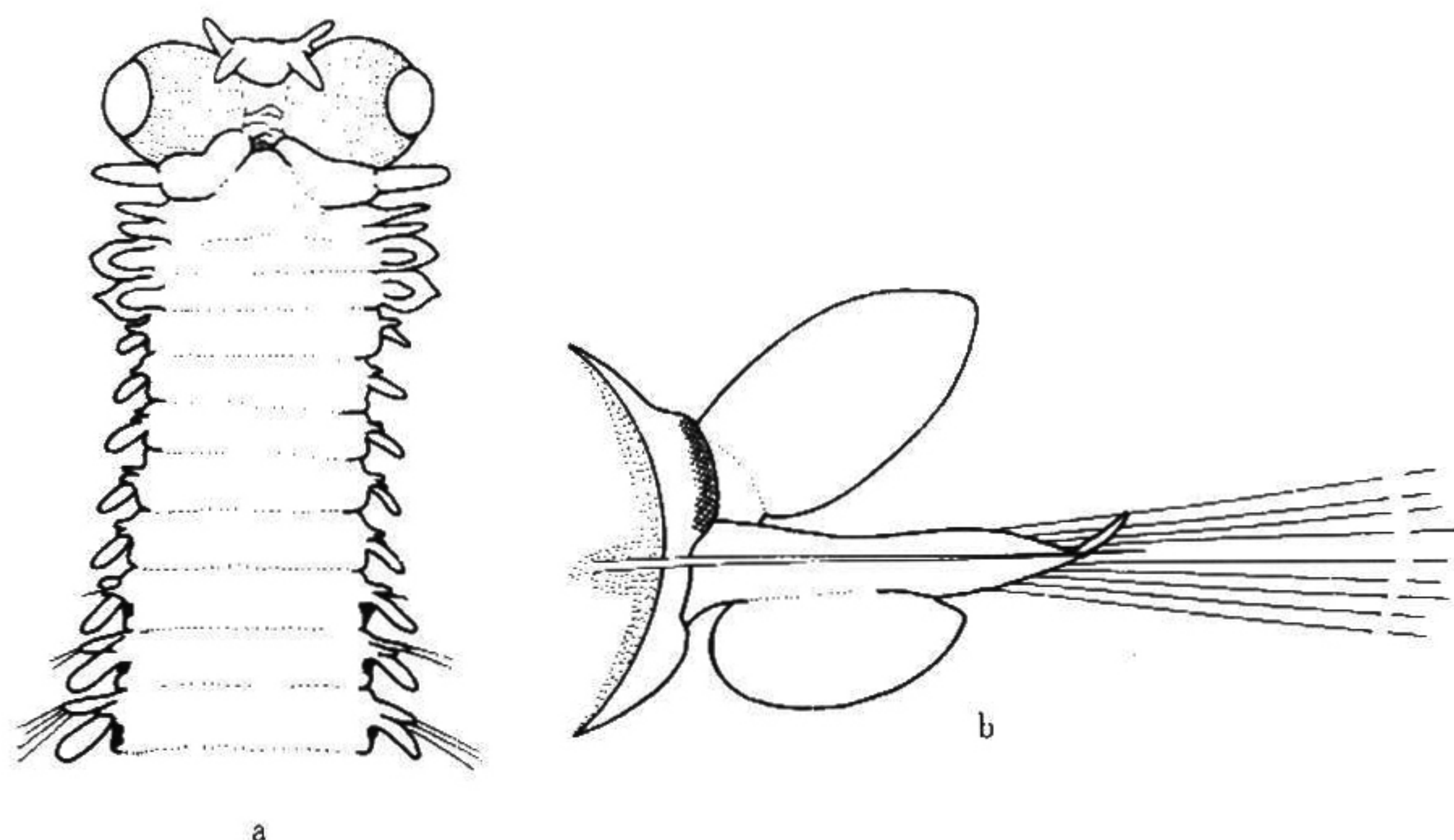


图 73 晶明蚕 *Vanadis crystallina* Greeff

a. 体前部背面观; b. 中部疣足后面面观。

形态特征 口前叶具两对头触手和 1 个短指状中央背触手。具 1 对大眼，其晶体朝向体两侧。吻具 1 对很长的管状角。触须 3 对，表达式为 1+1+1，其中第 1 对最长，后面的两对稍短。前部第 5—7 个体节上的疣足退化，仅有刚毛叶和小的腹须。雌虫的前两对疣足（第 4, 5 体节的）的背须形成受精囊。正常疣足具叶状背、腹须，背须的长度是宽的两倍，腹须的大小是背须的 1/2，刚毛叶末端具端须，足刺伸出疣足叶外。所有刚毛复型刺状。从第 7 对疣足开始出现体节腺。

我们的标本不完整，只有长为 3–9mm 的体前半部，体节 20—30 个。据 Day (1967) 报道，长度可超过 100mm，体节数多达 200 个。

地理分布 东海黑潮区，南海，地中海，印度洋，大西洋和太平洋。热带，亚热带

上层水域暖水种。终生浮游生活。

(46) 囊明蚕 *Vanadis fuspunctata* Treadwell, 1906 (图 74)

Vanadis fuspunctata Treadwell, 1906: 1159, figs. 19-31; 1936: 59; Day, 1967: 184, fig. 7. 2 i-j; 沈寿彭, 1980: 212-213, 图, 14。

Vanadis minuta Dales, 1957a: 119, figs. 29, 30.

标本采集地 东海和南海西沙群岛。

形态特征 口前叶具两对头触手，背面的 1 对为短指状，腹面的较长，约为前者的一倍，中央触手退化，位于两眼之间，为乳突状。带晶体的大眼朝向体两侧。吻具 1 对管状角。触须 4 对，表达式为 $1+1+\frac{1}{1}$ ，均位于腹面，较短，第 1 对最长，其它 3 对短，约为第 1 对之半。体前部 5 对疣足退化，无刚毛叶和刚毛。雌虫前两对疣足背须明显大于其后 2 对疣足的背须，雌虫的第 1 对疣足背须膨大成球状受精囊。正常疣足始于第 9 体节，具叶片状背，腹须，背须长为宽的 3 倍，腹须约为背须的一半。刚毛叶末端具端须，足刺伸出疣足外；所有刚毛均为复型刺状。体节腺从第 4 或第 5 对疣足开始，位于疣足基部。

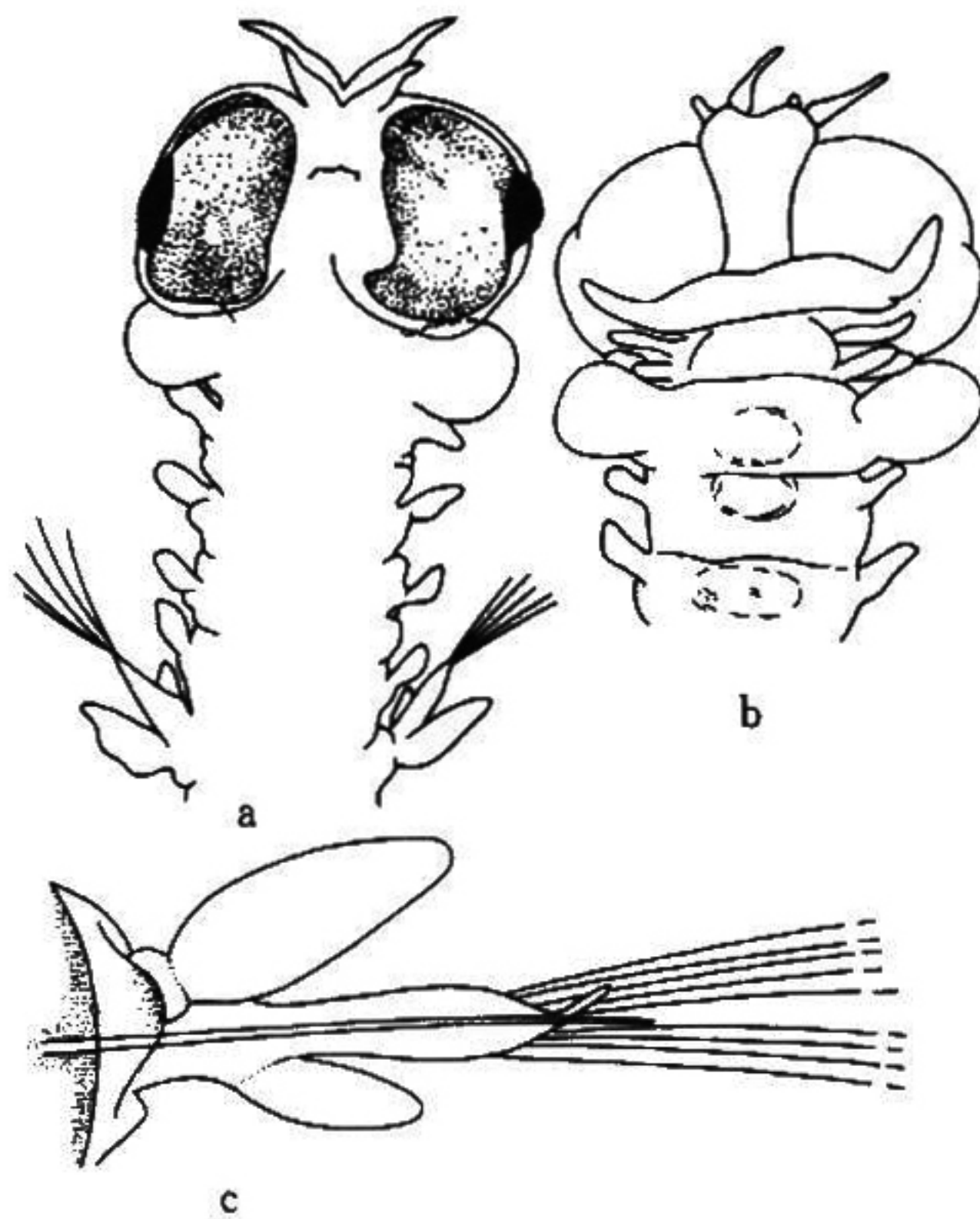


图 74 囊明蚕 *Vanadis fuspunctata* Treadwell

a. 头部背面观；b. 雌性头部腹面观；c. 中部疣足后面观。

本种长可达 100mm，宽为 2mm。

地理分布 东海黑潮区，南海，南、北大西洋，印度洋和太平洋。热带、亚热带海区暖水种。终生浮游生活。